

Begoña Casas Sierra

**LA FEMME DANS LE DROIT DU TRAVAIL, CONCILIATION AVEC LA VIE
FAMILIALE DANS LA RÉGION DU MOYEN-ORIENT ET D'AFRIQUE DU NORD
(MENA).**

**IMMIGRATION, INTÉGRATION ET MONDE DU TRAVAIL
LE RÔLE DE L'ÉDUCATION**

LE PROCESSUS MIGRATOIRE : généralités

MIGRATIONS DANS LE MONDE

Quelques données sur les processus migratoires dans le monde



- D'après l'Organisation internationale pour les migrations (OIM) :
 - Dans le monde, il y a **214 millions** d'émigrés.
 - **444 milliards USD** d'envois d'argent par an.
 - Environ **40 millions de déplacés internes et de réfugiés**



POPULATION ÉMIGRÉE (MONDE 2010)

Principaux continents de destination (OIM)

	Région	Émigrés (millions)	Pourcentage (par rapport à la population dans la région)
1	Europe	69,8	9,5 %
2	Asie	61,3	1,5 %
3	Amérique du Nord	50,0	14,2 %
4	Afrique	19,3	1,9 %
5	Amérique latine	7,5	1,3 %
6	Océanie	6,0	16,8 %

PRINCIPAUX PAYS RÉCEPTEURS D'IMMIGRATION 2010

Principaux pays de destination (OIM)

	Pays	Émigrés internationaux (en millions)
1	États-Unis	42,8
2	Fédération russe	12,3

3	Allemagne	10,8
4	Arabie Saoudite	7,3
5	Canada	7,2
6	France	6,7
7	Espagne	6,5
8	Royaume-Uni	6,4
9	Inde	5,4
10	Ukraine	5,3

GROUPES PARTICULIÈREMENT VULNÉRABLES



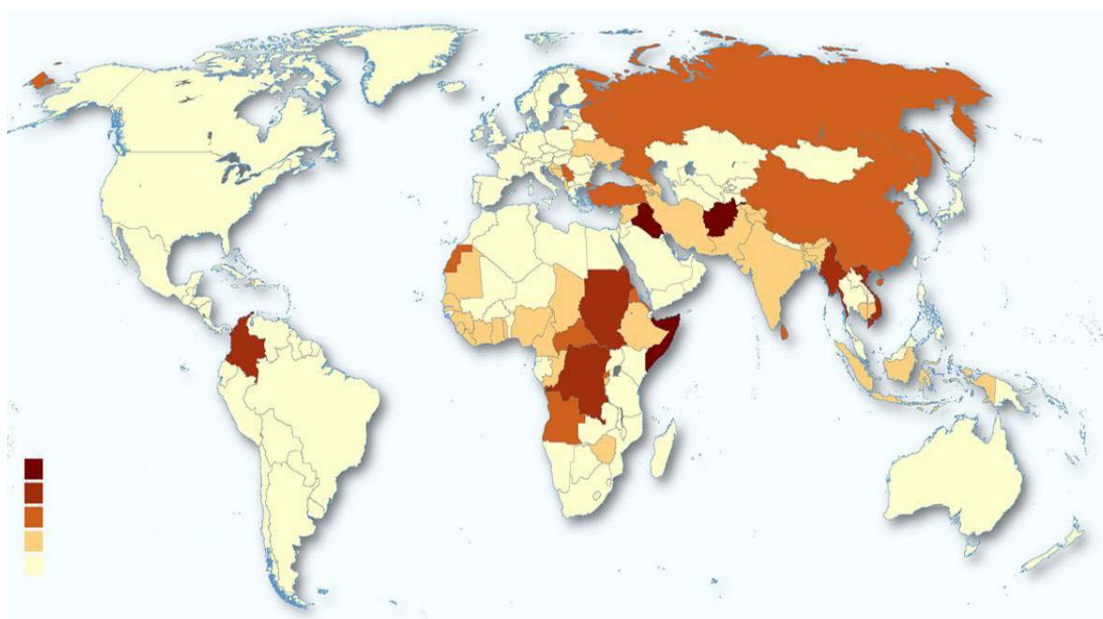
POPULATION VULNÉRABLE PAR RÉGIONS (DONNÉES ACNUR 2009)

CONTINENTS	RÉFUGIÉS	DEMANDEUR S D'ASILE	DÉPLACÉS INTERNES	RETOURNÉS	APATRIDES	AUTRES

Afrique	2 498 300	272 300	5 888 800	1 971 600	100 100	500
Asie	6 300 800	69 300	4 285 800	814 200	2 193 100	62 400
Europe	1 569 200	234 200	565 600	14 900	644 100	5 800
Amérique latine	530 600	41 200	3 000 000			
Amérique du Nord	457 000	121 400				
Océanie	34 900	1 700				
TOTAL	11 390 800	740 100	13 740 200	2 800 700	2 937 300	68 700

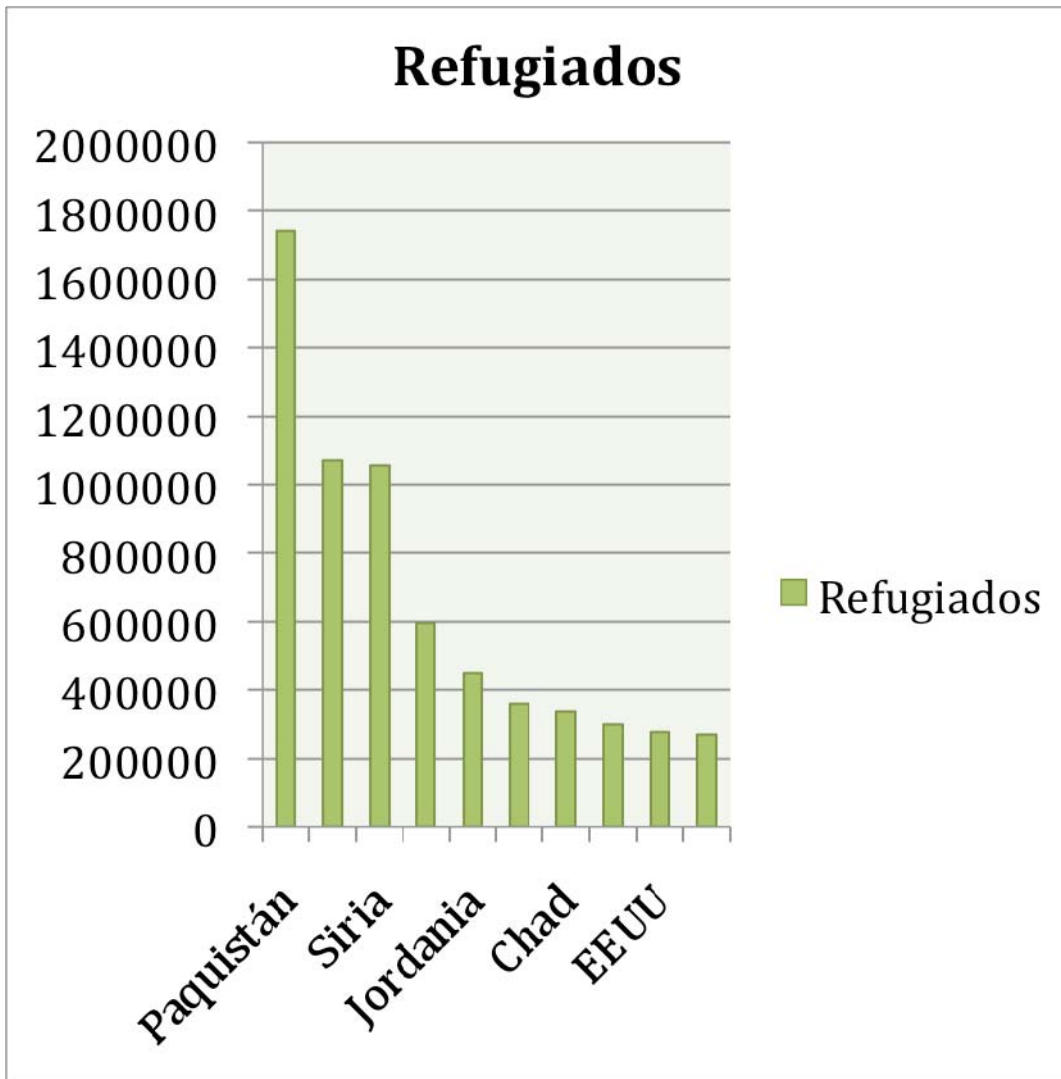
Données : ACNUR. Il faudrait ajouter à ces chiffres les quelque **4,8 millions de réfugiés palestiniens** qui sont pris en charge par l'UNRWA.

RÉFUGIÉS (ACNUR 2009)



PRINCIPAUX PAYS RÉCEPTEURS DES RÉFUGIÉS 2009

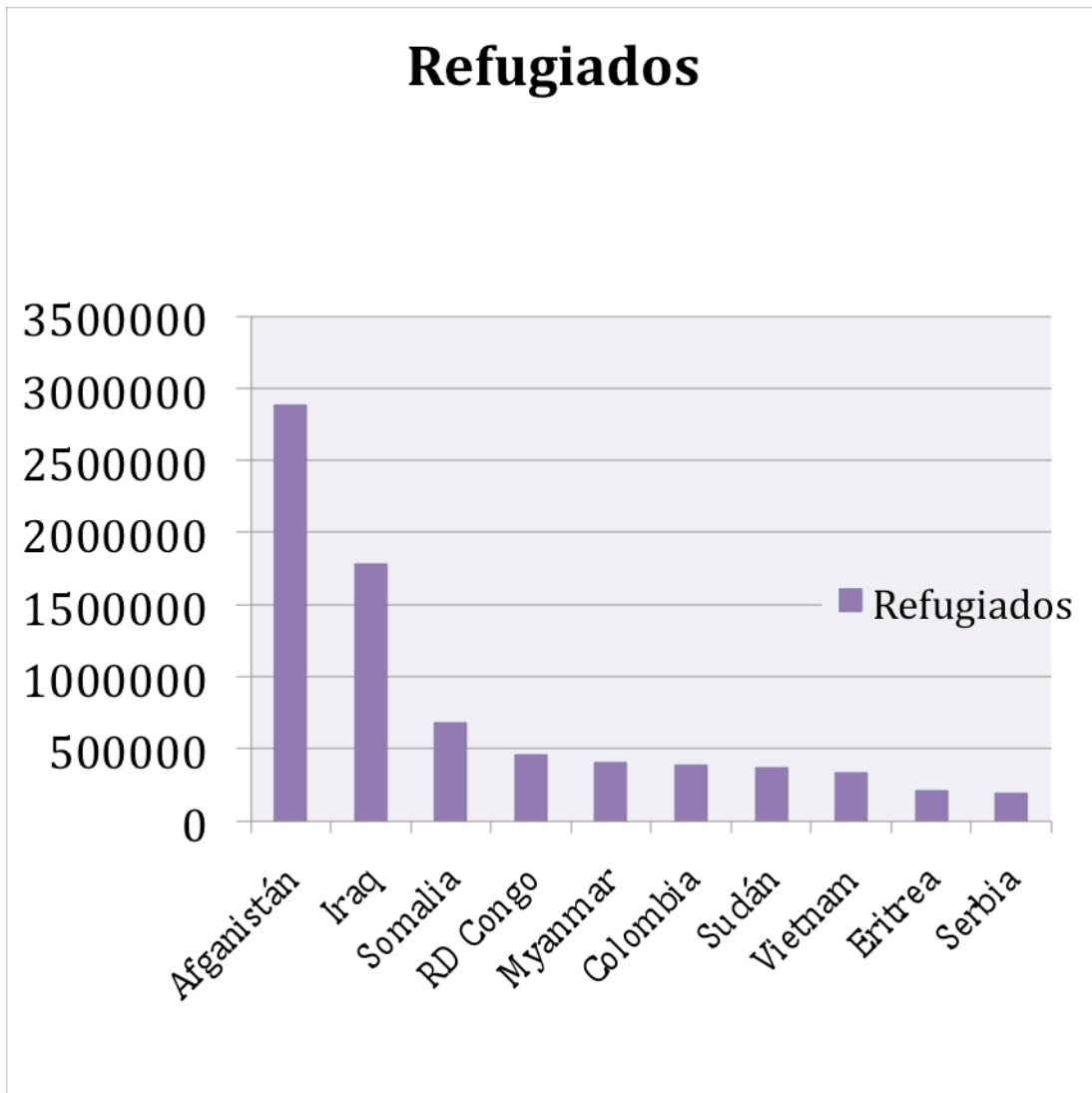
On trouvera ci-dessous les principaux pays de destination des réfugiés



DONNÉES ACNUR 2009

PRINCIPAUX PAYS D'ORIGINE DES RÉFUGIÉS 2009

On trouvera ci-dessous les principaux pays d'origine des réfugiés



DONNÉES ACNUR 2009

RÉFUGIÉS IRAKIENS AU MOYEN-ORIENT

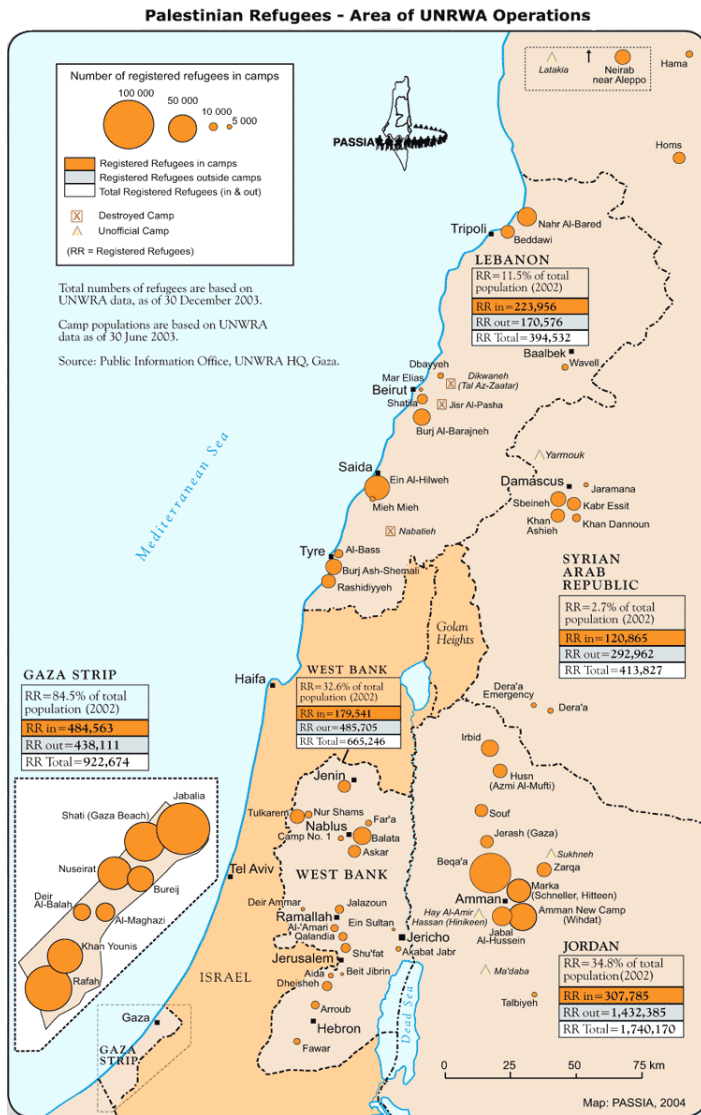
PAYS	Nb. RÉFUGIÉS
Syrie	1 500 000
Jordanie	500 000
Liban	50 000
Iran	57 400
Égypte	10 300
Turquie	3 700
États du Golfe	34 200
TOTAL	2 155 600



Données ACNUR

RÉFUGIÉS PALESTINIENS





Source : PASSIA.ORG

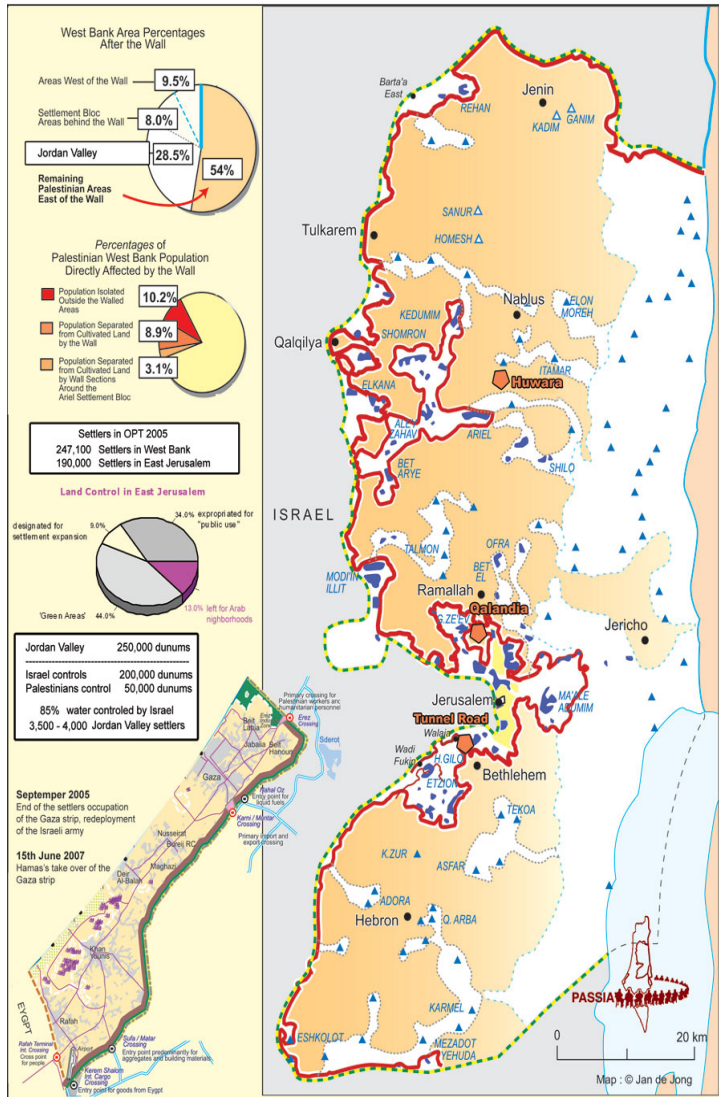
DÉPLACÉS INTERNES (ACNUR 2009)



DÉPLACÉS PAR LE MUR DE SÉPARATION

D'après l'**International Displacement Monitoring Center (IDMC)**, le Mur de séparation de Cisjordanie est en train de provoquer un nombre élevé de déplacés internes

West Bank Wall - Map 2006



AU MOYEN-ORIENT

PERSONNES APATRIDES

- 22-30 millions de Kurdes habitent en **Turquie**, en **Iran**, en **Iraq** et en **Syrie**.
- À cela s'ajoute la diaspora kurde en Europe, principalement en **Allemagne**, en **France**, aux **Pays-Bas**, en **Suisse** et en **Grande-Bretagne**.

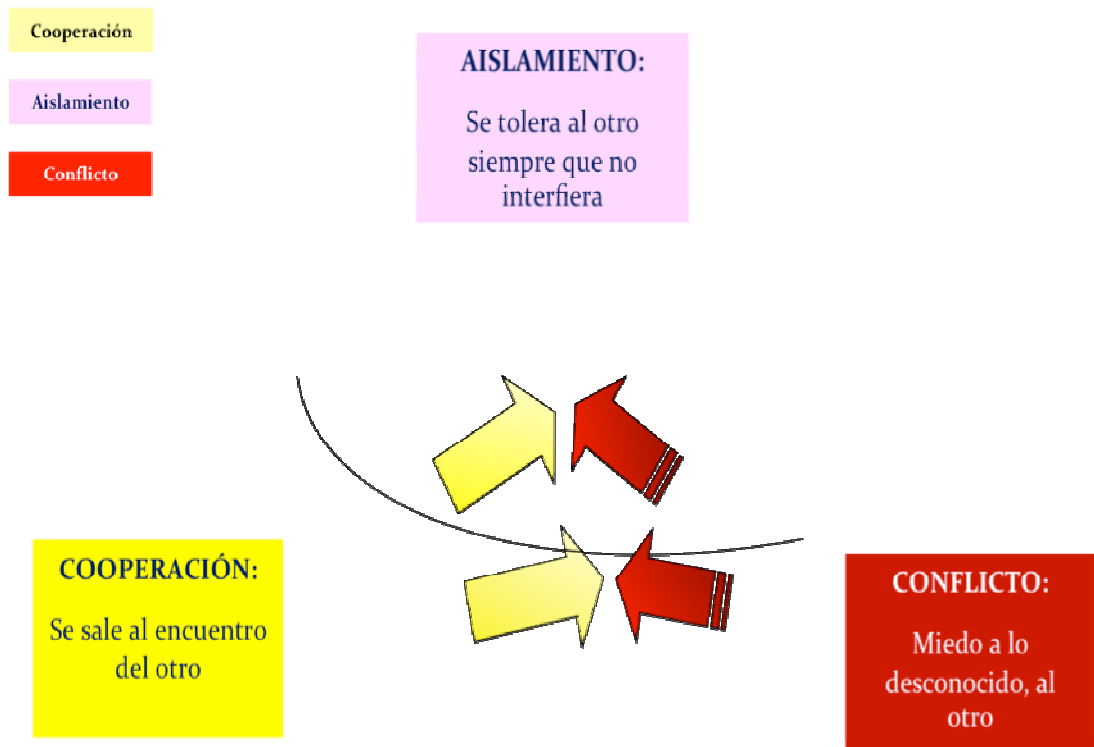


DYNAMIQUES D'INTÉGRATION

Principaux processus d'intégration

DYNAMIQUES : RENCONTRE AVEC L'AUTRE

•



* Améliorer la copie de ce graphique : les cercles n'apparaissent pas

MODÈLES D'APPROCHE DU PHÉNOMÈNE MIGRATOIRE

- **ASSIMILATIONNISME**
 - Système français

- **MULTICULTURALISME**
 - Système britannique

- **INTERCULTURALITÉ**
 - Correction du multiculturalisme

- **« MELTING-POT »**
 - Système américain

- **UN SYSTÈME :**
 - **Éléments communs** minimaux (noyau incontournable)
 - **Éléments personnalisés divers** (diversité culturelle)

- La question est : comment ?



SITUATION DE LA FEMME

Quelques réflexions

MIGRATIONS DE FEMMES



- D'après le rapport « **État de la population mondiale 2010** » UNFPA :
- Environ **40 millions de personnes** se trouvent dans une situation vulnérable (déplacés, réfugiés, demandeurs d'asile...)
- En 2009, les **femmes et fillettes** représentaient **47 %** de ce chiffre (ACNUR)

QUELQUES CHIFFRES...

GROUPES VULNÉRABLES





Une écolière réfugiée irakienne court aux côtés d'écoliers jordaniens dans une école primaire d'Aman, en Jordanie.

UNFPA

POUR LA RÉFLEXION

- La majorité (environ les 3/5^e) des 1,4 milliard de personnes **les plus pauvres du monde** sont des femmes.
- Les femmes représentent les 2/3 des adultes qui **ne savent ni lire ni écrire** (960 millions).
- 70 % des **mineurs non scolarisés** sont des filles (130 millions).
- 536 000 femmes **perdent la vie chaque année pendant leur grossesse ou en accouchant**.
- Entre 10 et 15 millions de femmes **souffrent de blessures ou maladies**.
- Les femmes et enfants représentent 47 % des **réfugiés du monde et demandeurs d'asile**, plus de 50 % des déplacés internes et plus de 51 % des déplacés internes retournés.
- En 2009, selon l'OIT, entre 6,5 et 7,4 % des **sans-emploi étaient des femmes**, contre 6,1 – 7 % pour les hommes. Les **emplois les moins sûrs et non rémunérés** étaient principalement couverts par des femmes.

- Les 2/3 des **personnes malades du VIH/SIDA dans le monde** sont des femmes de l'Afrique subsaharienne.

PRINCIPALES RÉOLUTIONS DE L'ONU À L'ÉGARD DE LA FEMME

RÉSOLUTIONS CSNU

- **Rés. 1325** (2000) sur les femmes, la paix et la sécurité
 - Elle met en relation la paix et la sécurité avec les droits de la femme
- **Rés. 1820** (2008) sur la violence sexuelle comme tactique de guerre
 - Prof. Sonia Hernández Pradas UCM
- **Rés. 1888** (2009) qui développe la précédente
 - Représentante Margot Wallstrom
- **Rés. 1889** (2009) sur la participation de la femme aux processus de paix, de vie publique et de résolution des conflits

« LES TROYENNES », D'EURIPIDE

Qu'est-ce que cela nous montre sur les femmes ?



- **Briséis** voit comment ses enfants sont assassinés.
- **Andromaque** est faite prisonnière de guerre.
- **Briséis** est vendue comme esclave.
- **Polyxène** est brûlée en sacrifice.
- **Cassandra** est soumise à Agamemnon, le seigneur de la guerre.

- Contemplons-nous la femme comme un être dont les droits peuvent être bafoués sans plus, ou bien comme un agent de développement et de construction de la société ?

FEMME DÉVELOPPEMENT ET ÉDUCATION

OBJECTIFS DE DÉVELOPPEMENT DU MILLÉNAIRE (ODM)



ÉDUCATION : FACTEUR CLÉ DES ODM

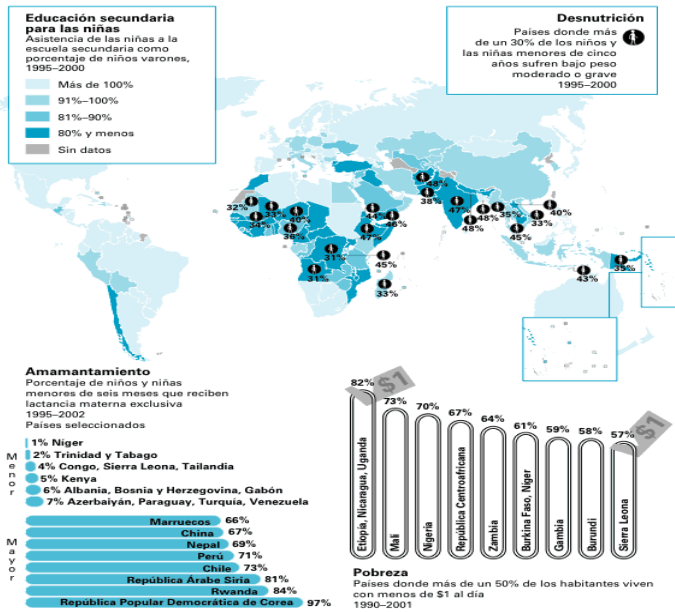
D'après l'UNESCO et l'UNICEF, l'éducation est la clé de réussite des ODM



- L'**UNESCO** a mis en œuvre une étude qui constate que l'éducation est **la clé de réussite des ODM**.
- Documents UNESCO :
 - « *The Dakar Framework for action : Education for all meeting our collective commitments* ».
 - « *The central role of education in the Millenium Development Goals* ».
- L'**UNICEF** a également constaté cette réalité « *Girls' Education Initiative* » (UNGEI)
 - http://www.ungei.org/whatisungei/index_2581.html

LA FEMME ET LA RÉUSSITE DES ODM
ODM1 FEMME, ÉDUCATION ET NUTRITION





Objetivos de Desarrollo para el Milenio

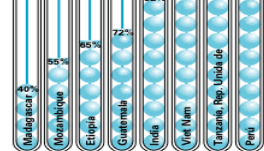
Dos objetivos – alcanzar la educación universal primaria y promover la igualdad de género y la habilitación de la mujer – son fundamentales para erradicar la pobreza extrema y el hambre. Cada año de escolarización que una niña termina es un paso adelante en favor de la eliminación de la pobreza.

Rendimiento en la escuela primaria

Porcentaje de niños y niñas que ingresan en la escuela primaria y llegan al quinto grado

Datos procedentes de encuestas 1995-2001

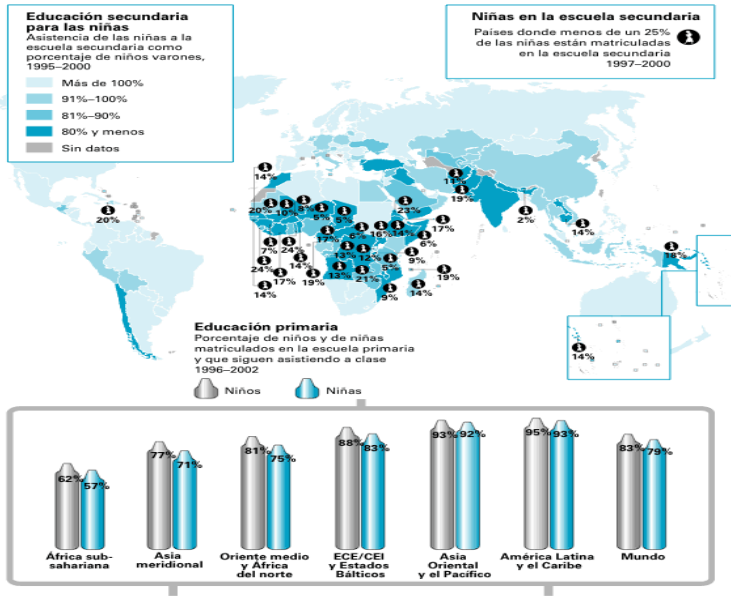
Países seleccionados



Graphique UNICEF

LA FEMME ET LA RÉUSSITE DES ODM
ODM2 FEMME ET ÉDUCATION



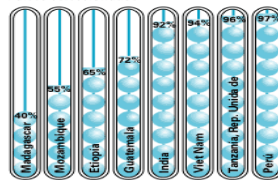


Objetivos de Desarrollo para el Milenio

La igualdad en materia de género en la educación y la habilitación de la mujer son fundamentales para lograr la enseñanza primaria universal. Cuando las puertas de las escuelas se abren a las niñas, tanto los niños varones como las niñas se benefician.

Rendimiento en la escuela primaria

Porcentaje de niños y niñas que ingresan en la escuela primaria y llegan al quinto grado

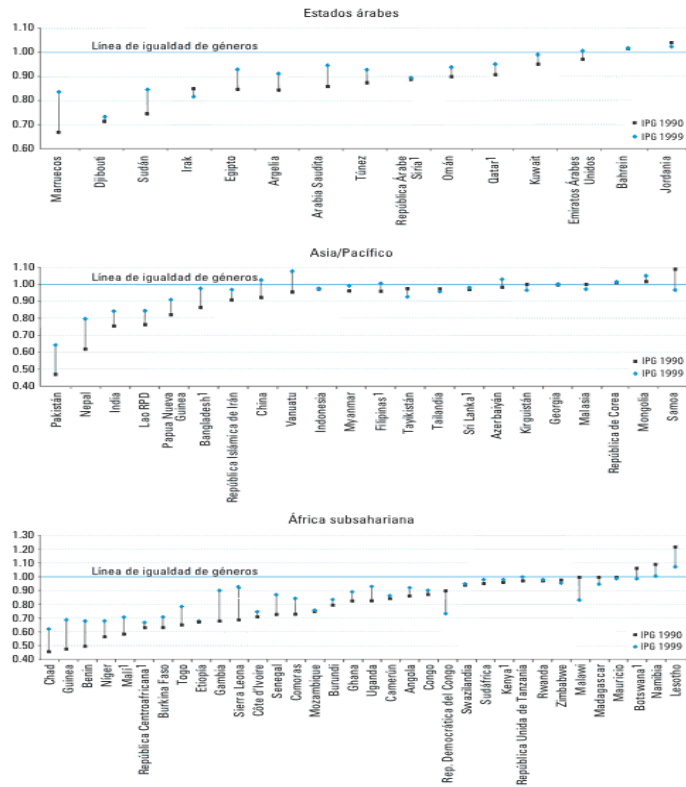


Graphique UNICEF

LA FEMME ET LA RÉUSSITE DES ODM
ODM3 FEMME, INÉGALITÉ ET ENSEIGNEMENT PRIMAIRE



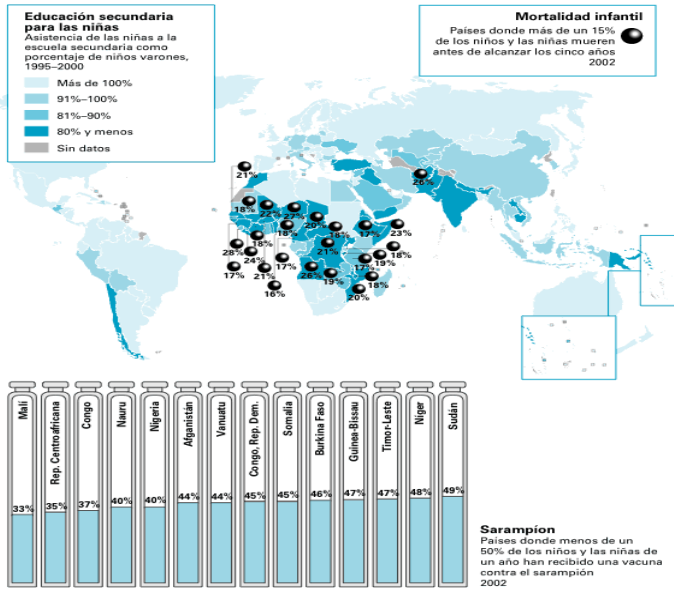
GRÁFICO 2 LAS TENDENCIAS EN LA DESIGUALDAD ENTRE LOS GÉNEROS EN LA EDUCACIÓN PRIMARIA (1990 - 1999)



Graphique UNICEF

LA FEMME ET LA RÉUSSITE DES ODM
ODM4 FEMME, ÉDUCATION ET MORTALITÉ INFANTILE

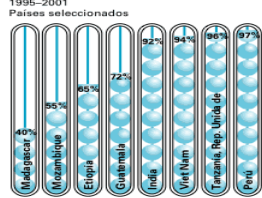




Objetivos de Desarrollo para el Milenio

Dos objetivos –alcanzar la educación universal primaria y promover la igualdad de género y la habilitación de la mujer– son fundamentales para reducir la mortalidad infantil. A medida que aumentan las tasas de matriculación de las niñas, descienden las de la mortalidad infantil.

Rendimiento en la escuela primaria
Porcentaje de niños y niñas que ingresan en la escuela primaria y llegan al quinto grado

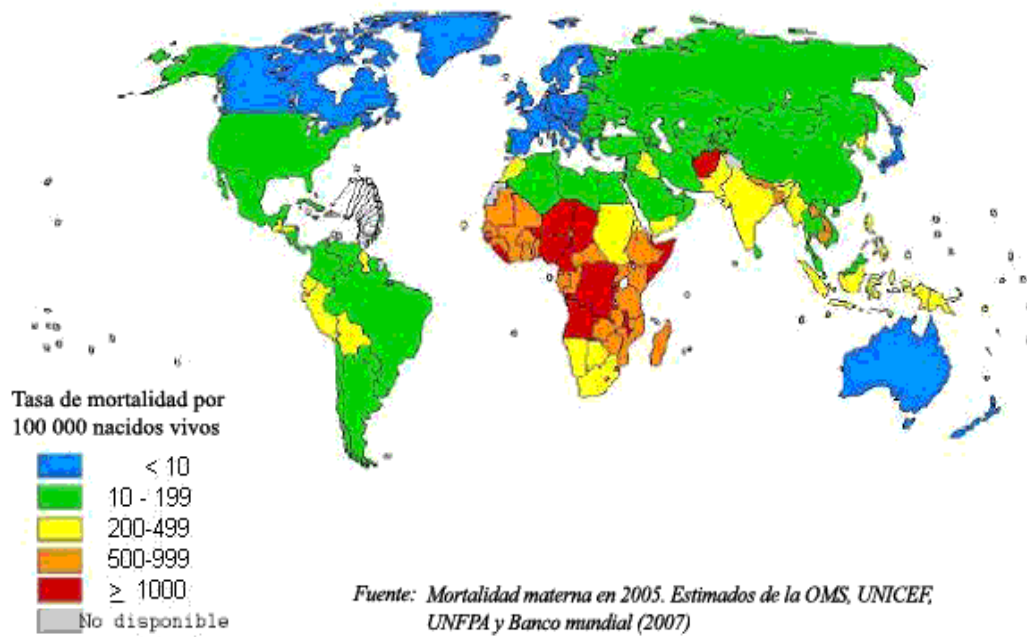


Graphique UNICEF

LA FEMME ET LA RÉUSSITE DES ODM
ODM5 SANTÉ/MORTALITÉ MATERNELLE



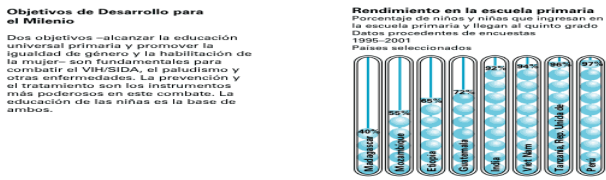
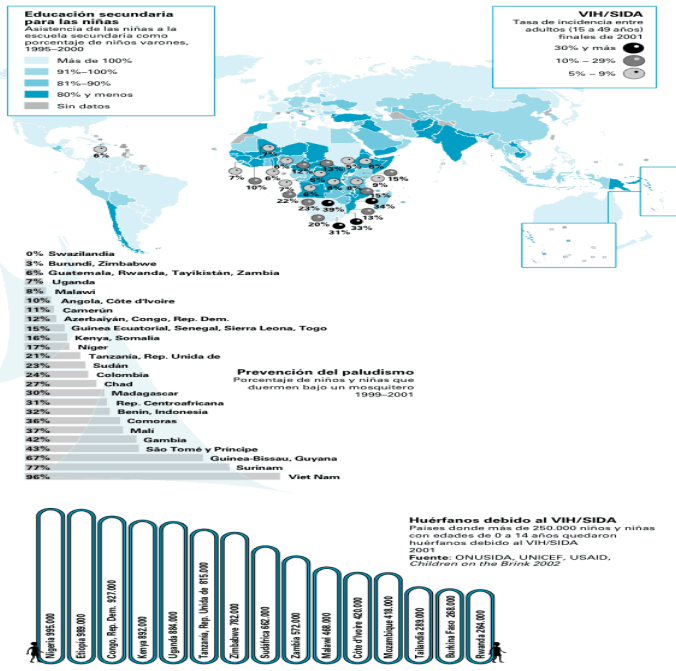
Mortalidad materna por países (2005)



Graphique UNICEF

LA FEMME ET LA RÉUSSITE DES ODM ODM6 FEMME, ÉDUCATION ET VIH/SIDA

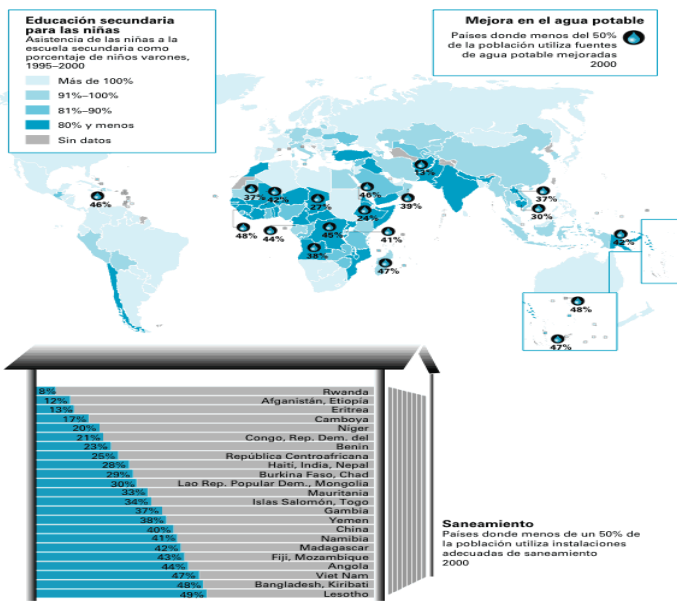




Graphique UNICEF

LA FEMME ET LA RÉUSSITE DES ODM ODM7 FEMME, ÉDUCATION ET ACCÈS À L'EAU POTABLE





Objetivos de Desarrollo para el Milenio

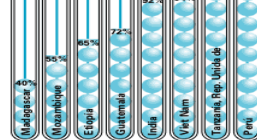
Dos objetivos –alcanzar la educación universal primaria y promover la igualdad de género y la habilitación de la mujer– son fundamentales para garantizar la sostenibilidad del medio ambiente. Las escuelas con agua potable y letrinas separadas mejoran la asistencia de las niñas y la calidad de vida de las comunidades.

Rendimiento en la escuela primaria

Porcentaje de niños y niñas que ingresan en la escuela primaria y llegan al quinto grado

Datos procedentes de encuestas 1995-2001

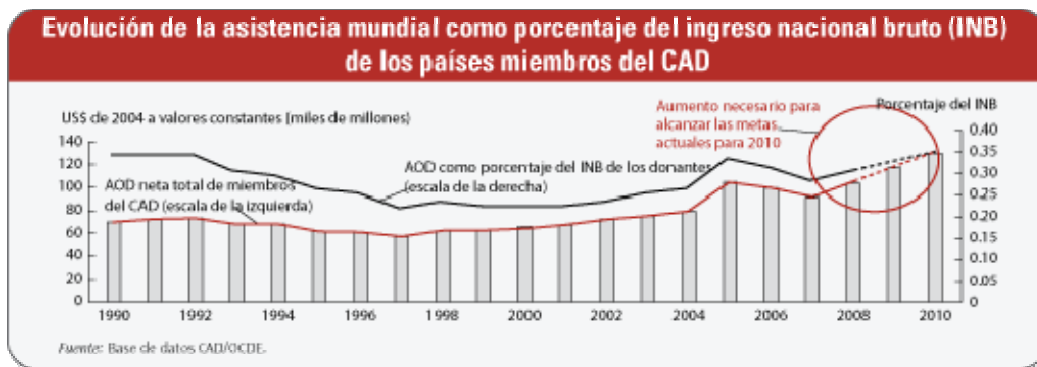
Países seleccionados



Graphique UNICEF

LA FEMME ET LA RÉUSSITE DES ODM
ODM8 ASSOCIATION MONDIALE POUR LE DÉVELOPPEMENT



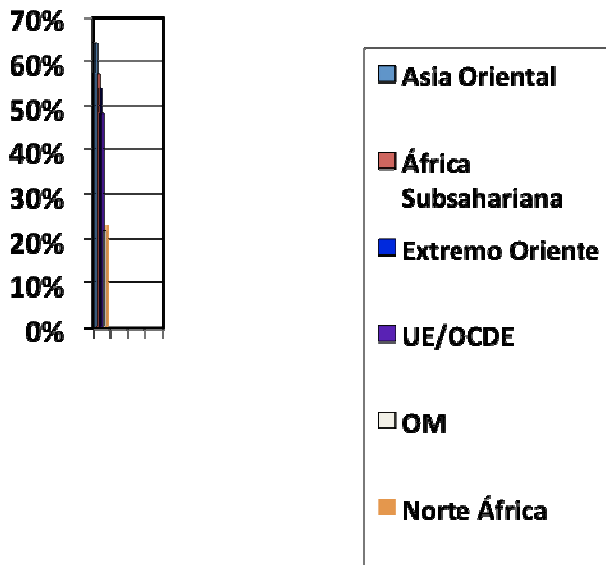


Graphique UNICEF à partir de données CAD-OCDE

SITUATION PROFESSIONNELLE de la FEMME DANS LA RÉGION MENA

DONNÉES OIT

- **1,2 milliard** de femmes réalisent un travail rémunéré en dehors de leur foyer en 2007.
- **81,6 millions** de femmes sont **sans emploi** dans le monde.
- Pour **70 femmes actives** d'un point de vue professionnel, **il y a 100 hommes**.
- **48 % des femmes** en âge actif ont un emploi rémunéré dans le monde :



DONNÉES AFRIQUE DU NORD

Emploi féminin



AFRIQUE DU NORD

- **Accès difficile au monde du travail** : pour 100 hommes, seules 35 femmes y accèdent.
- Le « **fossé de genre** » le plus grand au monde selon l'OIT.
- Seules **2 femmes sur 10** en âge de travailler sont professionnellement actives.
- 15 millions de femmes pour 65 millions d'hommes.
- En 2015, 25 % de la population sera des **jeunes** en âge de travailler.
- Secteurs :
 - 52,2 % services
 - 32,6 % agriculture
 - 15,2 % industrie
- **Données OIT** : « **Tendances mondiales emploi féminin** » 03/2008.

MOYEN-ORIENT

Emploi féminin



MOYEN-ORIENT

- **Accès difficile au monde du travail** : pour 100 hommes, seules 39 femmes y accèdent.
- « **Fossé de genre** ».
- Seules **2 femmes sur 10** en âge de travailler sont professionnellement actives, contre 4 hommes sur 10.
- Chômage féminin de l'ordre de 50 %.
- Secteurs :
 - 50,2% services
 - 31,0% agriculture
 - 18,8% industrie
- **Données OIT** : « **Tendances mondiales emploi féminin** » 03/2008

FACTEURS D'INFLUENCE ET FACTEURS DE CHANGEMENT



FACTEURS D'INFLUENCE

OIT

- Selon l'**OIT** « Women in labour markets : measuring progress and identifying challenges » 03/2010 les facteurs ayant une influence sont :
 - ASPECTS CULTURELS
 - ACCÈS À L'ÉDUCATION
 - NIVEAU DE REVENU
 - FERTILITÉ
 - INSTITUTIONNALISATION
 - SECTEUR ÉCONOMIQUE
 - SYSTÈME POLITIQUE
 - SITUATION GUERRE OU CONFLIT

FACTEURS DE CHANGEMENT

PNUD

- D'après le **PNUD** « Rapport sur le développement humain dans le monde arabe 2005 », il est nécessaire de développer les facteurs suivants :
 - CAPACITÉS HUMAINES
 - BIEN-ÊTRE
 - ASSOCIATIONNISME
 - ASPECTS CULTURELS
 - STRUCTURES SOCIALES
 - STRUCTURES LÉGISLATIVES
 - PARTICIPATION POLITIQUE
 - DROITS DE L'HOMME

CONCLUSIONS

Quelles réflexions se dégagent de l'analyse ?

QUELQUES RÉFLEXIONS

VULNÉRABILITÉ

- **Le processus migratoire génère des faiblesses**, surtout pour la femme.
- La situation au MO et en AN est particulièrement délicate en raison de la présence de **groupes vulnérables** tels que des réfugiés, déplacés ou apatrides.
- La **situation de la femme est particulièrement sensible**, et il a été constaté que le **manque d'accès à l'éducation** est l'une des principales sources de sa vulnérabilité.
- **La situation professionnelle de la femme dans la région MENA est inquiétante**, pire que dans d'autres régions du monde.

PROCESSUS INTÉGRATEUR

- Pour pouvoir vaincre ces vulnérabilités, il est nécessaire de **travailler dans le domaine des droits de l'homme et sous l'angle d'un processus intégrateur**, aussi bien pour les immigrés que pour les groupes particulièrement vulnérables.
- Des **facteurs d'influence ont été observés**, comme la culture, l'éducation ou la présence de conflits.
- Des **facteurs de changement ont également été observés** : l'encouragement des capacités humaines, les aspects sociaux, culturels, les droits de l'homme ou le renforcement institutionnel.
- **L'éducation est le grand moteur de développement** pour la femme.

LES EXPERTS

Quelques phrases pour la réflexion

- **SHIRIN EBADI**, Prix Nobel de la Paix 2003, a affirmé que :
« Le meilleur moyen d'encourager l'égalité des genres est de fournir une éducation aux femmes ».
- **PLATE-FORME D'ACTION DE BEIJING 2005** :
« Le renforcement du rôle de la femme est fondamental pour atteindre l'égalité, le développement et la paix ».

POUR TERMINER...

Une dernière réflexion

- **ZIAD YAISH** Représentant du Programme UNFPA aux TTPP a constaté dans une étude que lorsque les habitants (masculins) perdent l'espoir, les femmes prennent la relève avec des forces renouvelées.

- **APPROCHE SYSTÉMIQUE**

« Il faut toujours regarder la masculinité par rapport à la féminité : il faut contempler l'un et l'autre conjointement », Z. YAISH.

BIBLIOGRAPHIE

- **ACNUR** 2009 « *Rapport sur les tendances globales* ».
- **IDMC** (Internal Displacement Monitoring Center) « *Displaced by the wall : forced displacement as a result of the West Bank and its associate regime* », 2006.
- **PNUD** Rapport sur le développement dans le monde arabe 2005 : « *Towards the rise of women in the Arab World* ».
- **PRIO** (Peace Research Institute Oslo) 2010 « *Women's organizations : a driving force behind women's participation and rights* ».
- Résolutions du Conseil de Sécurité de l'ONU www.un.org.
- **UNFPA** Rapport sur l'état de la population mondiale 2010 « *Conflicts, crise et renouveau : changements au fil des générations* ».
- **OIT** Rapport 2008 « *Tendances mondiales de l'emploi des femmes* ».
- **OIT** Rapport « *Working to prevent and address violence against women migrant workers* ».
- **OIT** Rapport 2010 « *Global employment trends for women* ».
- **OIT** Rapport 2010 « *Women labour markets : measuring progress and identifying challenges* ».
- **UNESCO** Rapport 2000 « *The Dakar Framework for action : Education for all meeting our collective commitments* » et « *The central role of education in the Millenium Development Goals* ».
- **UNICEF** : « *Girls' Education Initiative* » (UNGEI)